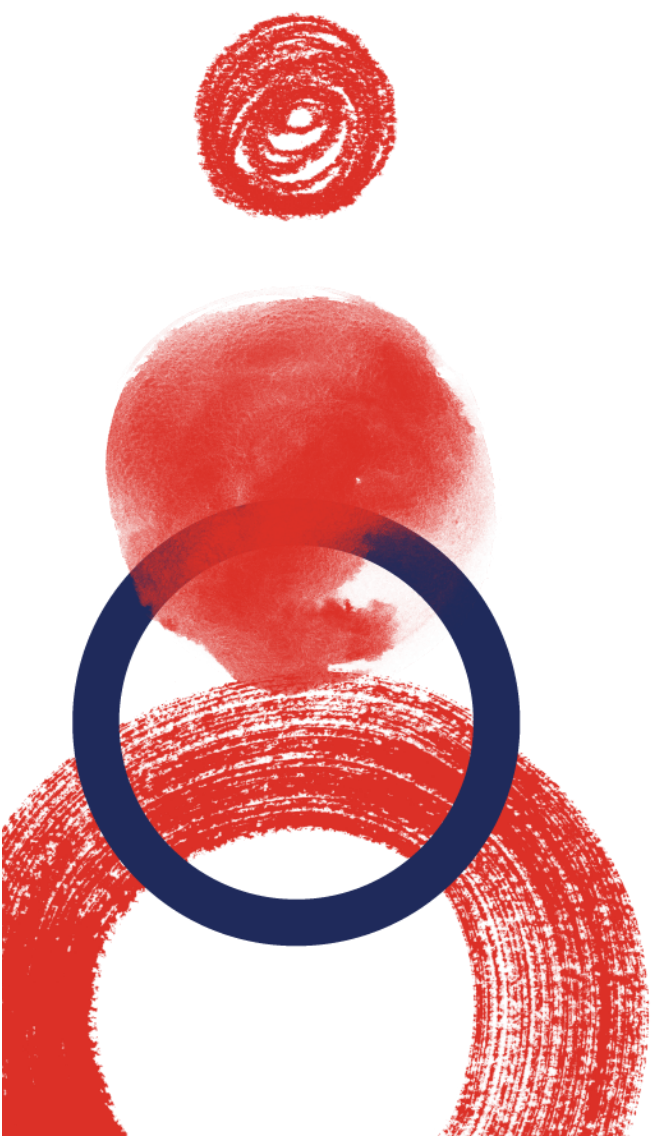




**Demonstrações Financeiras
Consolidadas,
31 de março de 2022**

Sonae MC, SGPS, SA



**DEMONSTRAÇÕES DA POSIÇÃO FINANCEIRA CONSOLIDADA CONDENSADA A 31 DE MARÇO DE 2022 E 2021 E 31 DE DEZEMBRO DE 2021***(Montantes expressos em euros)*

ATIVO	31 mar 2022	31 mar 2021	31 dez 2021	31 mar 2021 Pro-forma
ATIVOS NÃO CORRENTES:				
Ativos fixos tangíveis	1.347.796.272	1.363.287.610	1.360.810.433	1.331.062.838
Ativos intangíveis	260.641.053	256.388.669	261.638.861	256.362.955
Direitos de uso	921.809.117	951.315.064	933.496.274	948.875.036
Goodwill	454.900.067	454.900.067	454.900.067	454.900.067
Investimentos em empreendimentos conjuntos e associadas	5.005.229	4.307.175	4.719.952	4.307.175
Outros investimentos	16.278.454	15.648.742	16.205.006	15.606.839
Ativos por impostos diferidos	279.396.239	272.152.430	282.653.191	271.360.606
Imposto sobre o rendimento	4.489.601	4.489.601	4.489.601	4.489.601
Outros ativos não correntes	8.838.445	8.712.110	8.555.496	8.673.390
Total de ativos não correntes	3.299.154.477	3.331.201.468	3.327.468.881	3.295.638.507
ATIVOS CORRENTES:				
Inventários	416.344.114	400.341.118	387.406.042	376.699.154
Clientes e outros ativos correntes	219.367.381	176.545.690	212.666.374	174.684.368
Imposto sobre o rendimento	41.024.930	39.946.493	26.855.537	39.946.493
Outros investimentos	9.420.046	2.717.505	7.106.548	2.557.306
Caixa e equivalentes de caixa	39.907.510	222.828.473	198.802.965	200.298.730
Total de ativos correntes	726.063.981	842.379.279	832.837.466	794.186.051
Ativos não correntes detidos para venda	-	-	979.955	83.756.189
TOTAL DO ATIVO	4.025.218.458	4.173.580.747	4.161.286.302	4.173.580.747
CAPITAL PRÓPRIO E PASSIVO				
CAPITAL PRÓPRIO:				
Capital social	1.000.000.000	1.000.000.000	1.000.000.000	1.000.000.000
Reservas legais	198.366.897	186.480.406	198.366.897	186.480.406
Reservas e resultados transitados	(300.738.294)	(391.413.038)	(527.467.848)	(391.413.038)
Resultado líquido do período atribuível aos acionistas da empresa-mãe	20.230.367	11.068.296	222.006.491	11.068.296
Total do capital próprio atribuível aos acionistas da empresa-mãe	917.858.970	806.135.664	892.905.540	806.135.664
Interesses que não controlam	29.193.220	50.568.847	28.905.843	50.568.847
TOTAL DO CAPITAL PRÓPRIO	947.052.190	856.704.511	921.811.383	856.704.511
PASSIVO:				
PASSIVO NÃO CORRENTE:				
Empréstimos	514.437.319	751.496.687	512.034.858	751.496.687
Passivo de locação	995.889.873	1.010.505.805	1.001.111.372	1.008.827.676
Outros passivos não correntes	23.744.651	23.085.495	22.875.692	22.985.757
Passivos por impostos diferidos	360.576.668	356.281.561	361.624.611	354.774.788
Provisões	8.038.617	5.989.613	6.753.035	5.989.613
Total de passivos não correntes	1.902.687.128	2.147.359.161	1.904.399.568	2.144.074.521
PASSIVO CORRENTE:				
Empréstimos	1.248.745	4.434.344	73.308.836	4.372.334
Passivo de locação	78.455.907	78.430.372	80.901.632	77.506.044
Fornecedores e outros passivos correntes	991.098.673	976.277.090	1.075.170.508	949.029.187
Imposto sobre o rendimento	47.188.434	58.369.656	35.733.124	54.804.302
Estado e outros entes públicos	56.057.737	50.644.065	68.474.647	48.639.673
Provisões	1.429.644	1.361.548	1.486.604	1.361.548
Total de passivos correntes	1.175.479.140	1.169.517.075	1.335.075.351	1.135.713.088
TOTAL DO PASSIVO	3.078.166.268	3.316.876.236	3.239.474.919	3.316.876.236
TOTAL DO CAPITAL PRÓPRIO E DO PASSIVO	4.025.218.458	4.173.580.747	4.161.286.302	4.173.580.747



DEMONSTRAÇÕES CONSOLIDADAS DOS RESULTADOS PARA OS PERÍODOS FINDOS EM 31 DE MARÇO DE 2022 E DE 2021

<i>(Montantes expressos em euros)</i>	31 mar 2022	31 mar 2021 Reexpresso
Vendas	1.258.619.717	1.218.991.168
Prestações de serviços	35.732.843	27.617.502
Rendimentos ou gastos relativos a investimentos	-	(1.124.205)
Outros rendimentos	25.385.087	18.966.163
Custo das vendas	(910.025.098)	(885.091.761)
Fornecimentos e serviços externos	(122.850.173)	(109.488.414)
Gastos com o pessoal	(164.151.057)	(152.065.588)
Outros gastos	(14.748.142)	(12.487.687)
Amortizações e depreciações	(66.298.478)	(63.622.927)
Provisões e perdas por imparidade	550.795	(9.231.450)
Resultado líquido consolidado antes de resultados financeiros, dividendos, resultados relativos a empreendimentos conjuntos e associadas e impostos das operações continuadas	42.215.494	32.462.801
Dividendos recebidos	-	-
Rendimentos ou perdas relativos a empreendimentos conjuntos e associadas	285.277	239.367
Rendimentos e ganhos financeiros	6.387.885	6.822.708
Gastos e perdas financeiras	(25.932.227)	(27.584.167)
Resultado líquido consolidado antes de impostos das operações continuadas	22.956.429	11.940.709
Imposto sobre o rendimento	(2.361.862)	(2.061.062)
Resultado líquido consolidado do período das operações continuadas	20.594.567	9.879.647
Resultado depois de impostos das operações descontinuadas	-	1.967.196
Resultado líquido consolidado do período	20.594.567	11.846.843
Atribuível a Acionistas da empresa-mãe:		
Operações continuadas	20.230.367	10.172.874
Operações descontinuadas	-	895.422
	20.230.367	11.068.296
Atribuível a Interesses que não controlam:		
Operações continuadas	364.200	(293.227)
Operações descontinuadas	-	1.071.774
	364.200	778.547